



Eine Initiative von

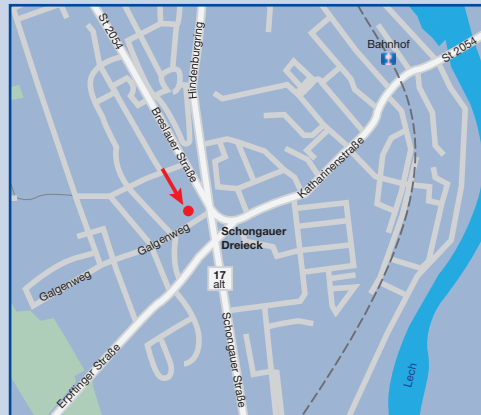
- Herzogsägmühle, Innere Mission München – Diakonie in München und Oberbayern
- Caritasverband für den Landkreis Landsberg am Lech
- Landkreis Landsberg am Lech
- Stadt Landsberg am Lech
- Markt Kaufering
- Lebenshilfe Landsberg
- Ökumenisches Sozialzentrum St. Martin
- Katholische Jugendfürsorge
- Bayerisches Rotes Kreuz, Kreisverband Landsberg am Lech
- Regens-Wagner-Stiftung, Holzhausen

BiLL

Beschäftigungsinitiative Landsberg am Lech
Gemeinnützige GmbH
Galgenweg 2 (Gebäuderückseite)
86899 Landsberg am Lech
(Schongauer Dreieck)

Öffnungszeiten

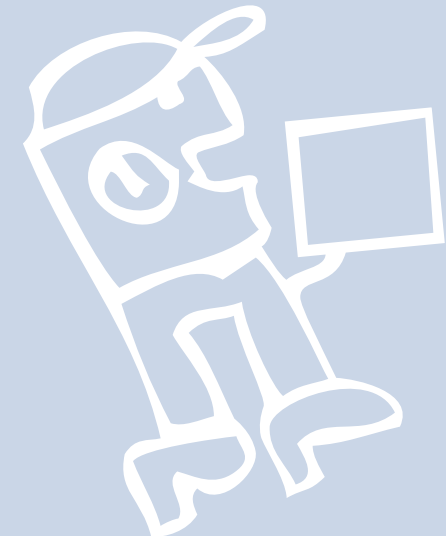
Soziales Kaufhaus:
Dienstag bis Freitag
10.00 - 17.00 Uhr

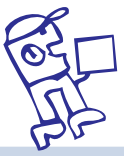


E-Mail: info@bi-ll.de
www.bi-ll.de
Telefon: 081 91/97 37 24-0

Ihr soziales Kaufhaus in Landsberg

- Gut
- Günstig
- Gemeinnützig





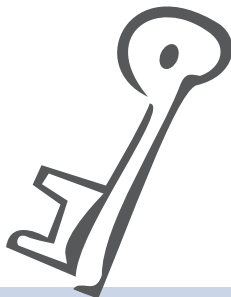
BiLL ist eine gemeinnützige Firma. Träger sind öffentliche, soziale und kirchliche Institutionen.

Unser Ziel ist es, benachteiligten und behinderten Menschen Arbeit zu geben.

In unserem sozialen Kaufhaus bieten wir gut erhaltene Gebrauchsgüter wie Möbel, Spielsachen und Haushaltsartikel zum Verkauf an.

Außerdem können wir Sie bei Umzügen, Transporten und Haushaltsauflösungen professionell unterstützen.

Wir freuen uns, wenn Sie uns Ihre guten gebrauchten Sachen spenden.



• Soziales Kaufhaus



• Abholung von sperrigen Möbeln und Hausrat



• Transporte und Umzüge



• Haushaltsauflösungen und Entrümpelungen



Sie und BiLL

Sie können BiLL in vielerlei Hinsicht unterstützen...

- **Einkauf**
- **Ehrenamtliche Mitarbeit**
- **Sachspenden**
- **Geldspenden**

Kontodaten:

Kto.Nr.: 22 130 934 BLZ: 700 520 60
Sparkasse Landsberg Dießen
IBAN: DE77 7005 2060 0022 2930 54
BIC: BYLADEM1LLD

Die BiLL gGmbH ist vom Finanzamt Kaufbeuren als unmittelbar steuerbegünstigten mildtätigen Zwecken dienend, anerkannt.

